

CARGO: INSTRUTOR DE MÚSICA (Violão, Guitarra e Contra Baixo)

INSTRUÇÕES AO CANDIDATO

- **Durante a realização da prova não será permitido ao candidato, sob pena de exclusão do Processo Seletivo Público:**
 - a) Qualquer espécie de consulta bibliográfica, utilização de livros, manuais ou anotações;
 - b) Comunicação entre candidatos;**
 - c) Uso de máquina calculadora;
 - d) Uso de relógio de qualquer tipo;
 - e) Agendas eletrônicas, telefones celulares, smartphones, MP3, notebook, palmtop, tablet, BIP, walkman, gravador ou qualquer outro receptor ou transmissor;
 - f) Uso de óculos escuros, bonés, protetores auriculares e outros acessórios similares;
 - g) Perturbar de qualquer modo a execução dos trabalhos;
- Todas as respostas do Caderno de Prova deverão ser transportadas para o Cartão Resposta;
- Não serão computadas as questões não assinaladas ou que contenham mais de uma resposta, ementa ou rasura;
- O quadrado da letra escolhida deve ser pintado de forma a completar todo o quadrado. Exemplo:

1	■	B	C	D	E
2	A	B	■	D	E
- Para a realização da Prova Escrita, o candidato deverá utilizar apenas caneta esferográfica, de tinta azul ou preta;
- Após a realização da prova, o candidato deverá afastar-se do local;
- Ao terminar a prova, o candidato entregará ao fiscal o Caderno de Prova e o Cartão Resposta devidamente **preenchido e assinado**;
- Os 03 últimos candidatos permanecerão até o último concluir, os quais assinarão a ata de encerramento, juntamente com os fiscais, efetuarão a conferência dos Cartões-Resposta, cujas irregularidades serão apontadas na referida ata, e assinarão o lacre dos envelopes em que forem guardados os Cartões-Resposta;
- A Prova escrita terá início às 09h00min com término às 12h00min. A duração mínima para realização da prova é de 30 (trinta) minutos, com tempo máximo de 03h00 (três horas). A Prova

será composta por questões de múltipla escolha, sendo cada questão composta de 05 alternativas (a, b, c, d, e), possuindo somente uma alternativa correta;

- O Caderno de Provas será composto:

CONTEÚDO	Nº DE QUESTÕES
Língua Portuguesa	04 (quatro)
Raciocínio Lógico (Matemática)	03 (três)
Conhecimentos Gerais/Atualidades	03 (três)
Conhecimentos Específicos	10 (dez)
Total de Questões	20 (vinte)

- Verifique se o Caderno de Provas está completo, sem falhas de impressão e se a quantidade de questões está correta;
- Você deverá transcrever as respostas das questões para o Cartão-Resposta, que será o **único documento válido para a correção das provas.**
- **O preenchimento do Cartão Resposta é de inteira responsabilidade do candidato e não será substituído em caso de erro do candidato.**

BOA PROVA!

CADERNO DE PROVA

LINGUA PORTUGUESA

Atenção: Abaixo apresentamos um fragmento da música: Anunciação de Alceu Valença que servirá de subsídio para as questões 1 a 4.

Na bruma leve das paixões

Que vêm de dentro

Tu vens chegando

Pra brincar no meu quintal

No teu cavalo

Peito nu, cabelo ao vento

E o sol quarando

Nossas roupas no varal

1 - Assinale a alternativa que apresenta uma explicação coerente para a palavra em destaque observando o sentido empregado no texto.

Na **bruma** leve das paixões

- a) bruma indica, no texto, um estado de lucidez pelo qual os seres humanos podem desfrutar estando apaixonados.
- b) a palavra em destaque refere-se as espumas de um rio que possui muita correnteza.
- c) bruma possui como sinônimos: névoa (sentido literal) e incertezas (sentido figurado). Desse modo, a construção “na bruma leve das paixões” indica as emoções e incertezas pelas quais os seres humanos podem se deparar.
- d) bruma pode ser entendida, no texto, como um sentimento de nitidez e certeza propiciado pela paixão.

e) bruma possui como único sinônimo a palavra névoa. Sendo assim está se referindo a uma paixão matinal.

2 - Observe a palavra em destaque e assinale a alternativa que possui uma informação verdadeira:

Na bruma leve das paixões que **vêm** de dentro

- a) O vocábulo em destaque faz concordância com a palavra “bruma”.
- b) O vocábulo em destaque faz concordância com a palavra “paixões”.
- c) O vocábulo em destaque refere-se ao verbo “ver”.
- d) O vocábulo em destaque não respeita as regras de concordância verbal.
- e) O vocábulo em destaque não respeita as regras de concordância nominal e por isso possui acento circunflexo.

3 - Os vocábulos em destaque indicam respectivamente:

Na bruma leve das paixões

Que **vêm** de dentro

Tu **yens** chegando

- a) Segunda pessoa do plural e terceira do plural.
- b) Primeira pessoa do plural e terceira do plural.
- c) Segunda pessoa do plural e terceira do singular.
- d) Primeira pessoa do singular e terceira do plural.
- e) Terceira pessoa do plural e segunda do singular.

4 - Quanto ao número de letras e fonemas temos 6 letras e 5 fonemas em:

- a) cavalo
- b) quintal

- c) nossas
- d) roupas
- e) brincar

RACIOCÍNIO LÓGICO (MATEMÁTICA)

5 - A equação: $2x + 3 \cdot (x - 5) = 4x + 9$, tem como solução x igual a:

- a) $-\frac{2}{3}$
- b) $\frac{8}{3}$
- c) 23
- d) 24
- e) $\frac{3}{8}$

6 - Em determinado prédio foi instalado um para-raios capaz de proteger uma área circular de 30 metros de raio no solo. A área total no solo protegida por esse para-raios é de: (Considere $A = \pi r^2$ e $\pi = 3,14$).

- a) $2826 m^2$
- b) $3140 m^2$
- c) $1884 m^2$
- d) $188,40 m^2$
- e) $282,60 m^2$

7 - Um capital de R\$ 800,00 aplicado durante um mês na caderneta de poupança rendeu R\$ 4,00 de juros. Caso sejam aplicados R\$ 5.200,00 no mesmo período, o valor dos juros seria de:

- a) R\$ 24,00
- b) R\$ 25,00
- c) R\$ 26,00
- d) R\$ 28,00
- e) R\$ 32,00

CONHECIMENTOS GERAIS/ATUALIDADES

8 - Quanto aos dados do município de Seara, de acordo com o Censo Demográfico (Censo 2010) é correto afirmar:

- a) Apresentava uma população de 16.936 pessoas.
- b) Apresentava 88.4% de domicílios com esgotamento sanitário adequado, 18% de domicílios urbanos em vias públicas com arborização e 16.2% de domicílios urbanos em vias públicas com urbanização adequada (presença de bueiro, calçada, pavimentação e meio-fio).
- c) Quanto a religião da população residente observou-se que a religião Católica possuía o maior número de adeptos seguido pelos Espíritas e em seguida pelos Evangélicos.
- d) Quanto ao gênero tem-se a predominância de mulheres com um percentual de 63%.
- e) Considerando a faixa etária o maior grupo de pessoas encontra-se entre aqueles que apresentam entre 15 e 24 anos de idade.

Fonte: <https://cidades.ibge.gov.br/brasil/sc/seara/panorama>. Acesso em 17/02/18

9 - A Ponte Hercílio Luz está cada vez mais perto de ser reaberta. O cronograma de trabalho para a restauração do cartão postal catarinense está avançando para a reta final em 2018. Neste ano, foi concluído com sucesso o trabalho de transferência de carga da estrutura original para a base provisória construída abaixo da ponte, o que permitiu avançar para os trabalhos de remoção de peças antigas, como as barras de olhal.

A obra conta com o envolvimento de operários, engenheiros e fiscais do Departamento Estadual de Infraestrutura (Deinfra) e do grupo português Teixeira Duarte, empresa responsável pela restauração. “A restauração do símbolo de todos os catarinenses é um grande desafio, mas está avançando muito bem. Muitos não acreditavam mais na restauração, mas hoje a obra é uma realidade que todos enxergam e no fim de 2018 a ponte poderá voltar a ser utilizada por todos nós”, afirma o presidente do Deinfra, Wanderley Agostini.

Fonte: <http://nossahercilioluz.com.br/noticias/detalhes.aspx?noticia=69513>

Com relação ao comprimento total da ponte mencionada é correto afirmar:

- a) A ponte possui entre 1000 e 1500 metros.

- b) A ponte possui entre 500 e 1000 metros.
- c) A ponte possui entre 1500 e 2000 metros.
- d) A ponte possui menos de 500 metros.
- e) A ponte possui mais de 2000 metros.

10 - Em dezembro de 2017 o Município de Irani perdeu uma das suas grandes figuras. Vicente Telles. Além de historiador, compositor, professor e pesquisador também incentivou a criação de museus e a manutenção do cemitério onde estão sepultados os corpos de pessoas influentes na época da guerra em Irani. Tudo às margens da BR-153, cruzamento com a BR-282.

O historiador foi um dos maiores pesquisadores sobre Guerra do Contestado, um dos episódios mais sangrentos de Santa Catarina. Se não bastasse escreveu músicas, montou encenações teatrais, incentivou os estudiosos e, principalmente, fez palestras frequentes para crianças e jovens, sempre com seu acordeom, falando das lutas, dos valores e da vida pura dos caboclos expulsos de suas terras.

Fonte: G1 de 28/12/2017 (Adaptado)

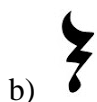
A Guerra do Contestado, objeto de estudo de Vicente Telles ocorreu entre os anos de:

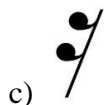
- a) 1912 e 1926
- b) 1910 e 1926
- c) 1812 e 1816
- d) 1912 e 1916
- e) 1914 e 1918

CONHECIMENTOS ESPECÍFICOS

INSTRUTOR DE MÚSICA (Violão, Guitarra e Contra Baixo)

11 - Qual das alternativas indica a figura que representa a pausa de mínima?

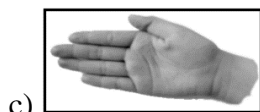
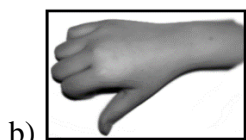
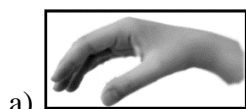


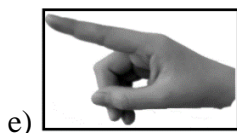


12 - O sistema de cifragem musical substitui os tons musicais por letras maiúsculas e tem uma organização lógica. De acordo com este sistema aponte a alternativa que corretamente caracteriza uma sequência lógica:

- a) G, H, A, B, C.
- b) D, E, F, A, B.
- c) D, E, F, G, A.
- d) F, G, H, I, J.
- e) E, F, G, H, I.

13 - No mundo, dentre os pedagogos musicais de maior destaque podemos citar Zoltán Kodály, que inspirou de forma determinante o trabalho de outro expoente da pedagogia musical, o brasileiro Heitor Villa Lobos. Um dos métodos desenvolvidos por Kodály, adotado por Villa Lobos em seu trabalho à frente da SEMA (Superintendência de Educação Musical e Artística) é o Manossolfa. De acordo com este sistema cada nota musical é representada por um sinal de mão. Aponte a alternativa que representa a nota SOL:

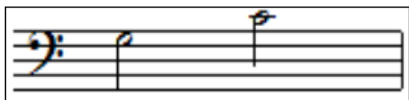




14 - Conforme os preceitos da Harmonia Funcional, assinale a alternativa que corretamente define a Função Tônica:

- a) Promove a impressão de instabilidade.
- b) Promove a sensação de repouso, finalização.
- c) Promove a impressão de tensão.
- d) Promove a ideia de preparação.
- e) Meio termo entre a função Dominante e Subdominante.

15 - Intervalo é a diferença de altura entre duas notas. Observe a partitura abaixo:



Indique a alternativa que expressa corretamente o intervalo entre as notas escritas?

- a) Terça maior.
- b) Quarta maior.
- c) Quinta justa.
- d) Terça menor.
- e) Quarta Justa.

16 - Marque a alternativa que lista ritmos tipicamente brasileiros:

- a) Partido alto, cateretê, calango, carimbó, samba.
- b) Axé, samba, pagode, vaneira, tropicalismo.
- c) Chula, choro, cateretê, samba, reggae.
- d) Jovem guarda, tropicalismo, samba, pagode, axé.
- e) Samba, chula, vaneira, axé, reggaeton.

17 - Dodô e Osmar, no início da década de 1940, criaram um protótipo de instrumento que utilizava um sistema de captação elétrica chamado:

- a) Violão eletroacústico.
- b) Guitarra elétrica.
- c) Ferro eletroacústico.
- d) Contrabaixo elétrico.
- e) Pau elétrico ou cavaquinho elétrico.

18 - Indique a alternativa que expressa corretamente a afinação usual para um violão de doze cordas, da corda mais aguda para a mais grave:

- a) E, B, D, G, A, E, F, E, G, D, E, E.
- b) E, E, B, B, G, G, D, D, A, A, E, E.
- c) E, B, G, D, A, E, E, B, G, D, A, E.
- d) D, D, E, E, B, B, G, G, D, D, A, A.
- e) E, B, G, D, A, E, E, A, D, G, B, E.

19 - Dentre as técnicas básicas de execução para instrumentos de cordas encontramos o Arpejo. Aponte a alternativa que não define corretamente esta técnica:

- a) Um arpejo é produzido quando as notas de um determinado acorde são tocadas de forma sucessiva, uma atrás da outra, ou seja, as notas são tocadas individualmente.
- b) Por ser um conceito universal vale para todos os tipos de instrumentos e diz respeito a uma das formas em que se toca um acorde.
- c) Um arpejo é produzido quando as notas de um determinado acorde são tocadas de forma simultânea, todas juntas, ou seja, as notas são tocadas em conjunto.
- d) A palavra Arpejo ou Harpejo é de origem italiana, Arpeggio, cujo significado é ao “modo da harpa”.
- e) Os arpejos podem ocorrer em quaisquer acordes, independentemente de sua formação.

20 - Em relação às técnicas específicas de execução instrumental, é incorreto afirmar:

- a) Staccato, palavra de origem italiana que significa destacado, designa um tipo de fraseio ou de articulação no qual as notas e os motivos das frases musicais devem ser executadas com suspensões entre elas, ficando as notas com curta duração.

b) Legatto, palavra de origem italiana que significa ligado, consiste em ligar as notas sucessivas de modo que não haja nenhum silêncio entre elas.

c) Vibratto ou vibrato, palavra de origem italiana que significa vibrado, consiste na oscilação de uma corda de um instrumento musical, utilizando-se um dedo, produzindo assim um som "vibrante", como sugere o nome.

d) Pizzicato, palavra de origem italiana que significa "beliscado", é uma técnica de execução de instrumentos de corda em que as cordas são friccionadas com o arco.

e) Marcato, palavra de origem italiana que significa marcado, é uma técnica que consiste em acentuar uma nota, acorde ou passagem, devendo soar mais forte, destacando-se das notas ou acordes próximos.